



# UNIVERSIDAD JOSE CECILIO DEL VALLE

INGENIERIA DE LA CONSTRUCCION, PLAN DE ESTUDIOS APROBADO POR LA DIRECCION DE EDUCACION SUPERIOR

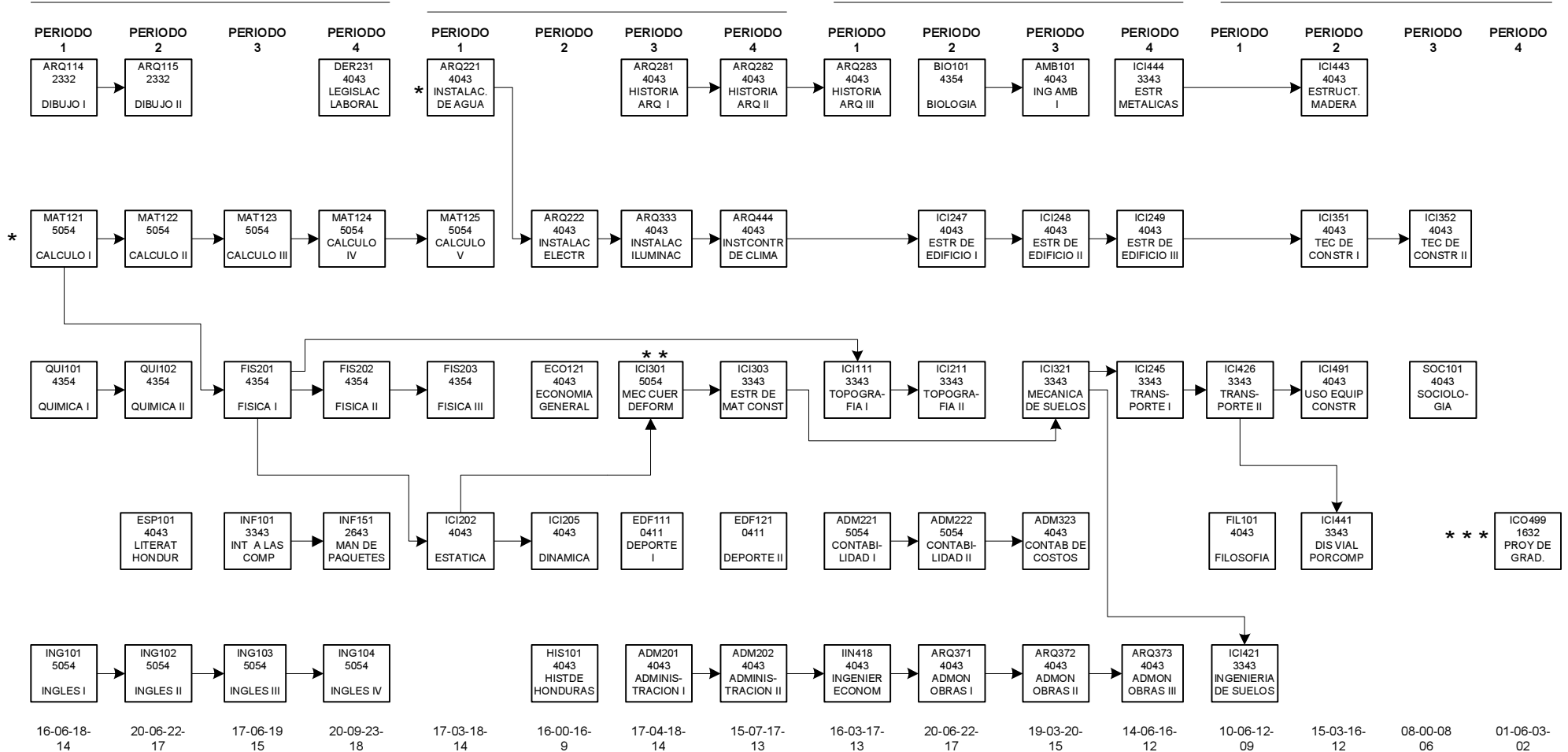
64 ASIGNATURAS  
241 HORAS TEORIA  
74 HORAS PRACTICA  
265 U.V. (UJCV)  
200 U.V. (UNAH)

## PRIMER AÑO

## SEGUNDO AÑO

## TERCER AÑO

## CUARTO AÑO



\* Requisito FIS201

\*\* Requisitos MAT125, ICI202

\*\*\* Haber Aprobado todas las asignaturas del plan de estudios